

# Descarregadores de Sobretensão



Os Descarregadores de sobretensão (DST) ASM podem ser usados no exterior e interior.

Os DST são produzidos em óxido de zinco em invólucro de silicone hidrofóbico.

São produzidos de acordo com a norma **IEC 60099-4 2014** (ed. 3.0).

- ✓ Corrente suportável de curto circuito até 31,5 kA
- ✓ Alta capacidade de absorção de energia
- ✓ Excelentes propriedades mecânicas
- ✓ Estrutura externa produzida com silicone líquido em processo
- ✓ Fornece estanqueidade do para raios
- ✓ Excelentes propriedades de autolimpeza da estrutura
- ✓ Temperatura de operação e armazenamento de -55° C até +55° C
- ✓ Altitude até 1000 metros acima do nível do mar
- ✓ A posição de operação do para raios ASM pode ser opcional de vertical para horizontal



Referência	Tipo	Ur (kV)	Uc (kV)	U0	U <sub>residual</sub> (kV)	Linha de fuga (mm)	Altura (mm)
482000ASM10	ASM 10	12,5	10,0	35,0	36,3	370	186
482000ASM15	ASM 15	18,8	15,0	52,5	54,5	490	236
482000ASM20	ASM 20	25,0	20,0	70,0	72,5	610	286
482000ASM30	ASM 30	37,5	30,0	105,0	108,8	730	336

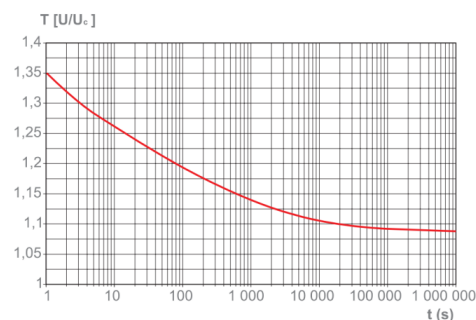
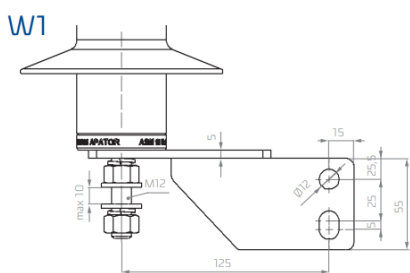
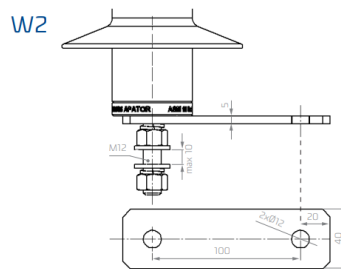


Diagrama de características típicas de sobretensões temporárias da curva T

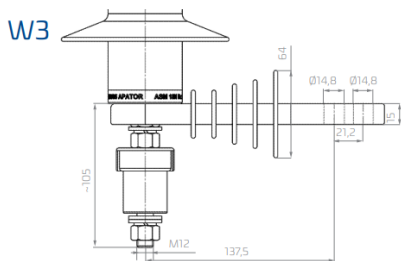
## Acessórios:



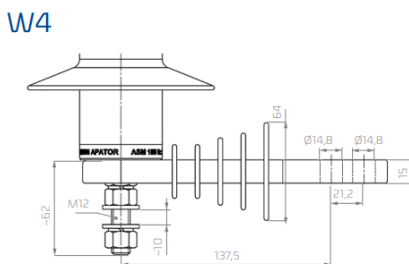
482000W1  
Suporte Metálico Vertical - W1



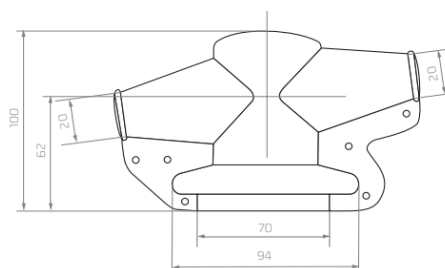
482000W2  
Suporte Metálico Horizontal - W2



482000W3  
Suporte com Desconector para DST - W3



482000W4  
Suporte Simples para DST - W4



48200014T  
Capa Proteção Superior ASM - 1361400014T