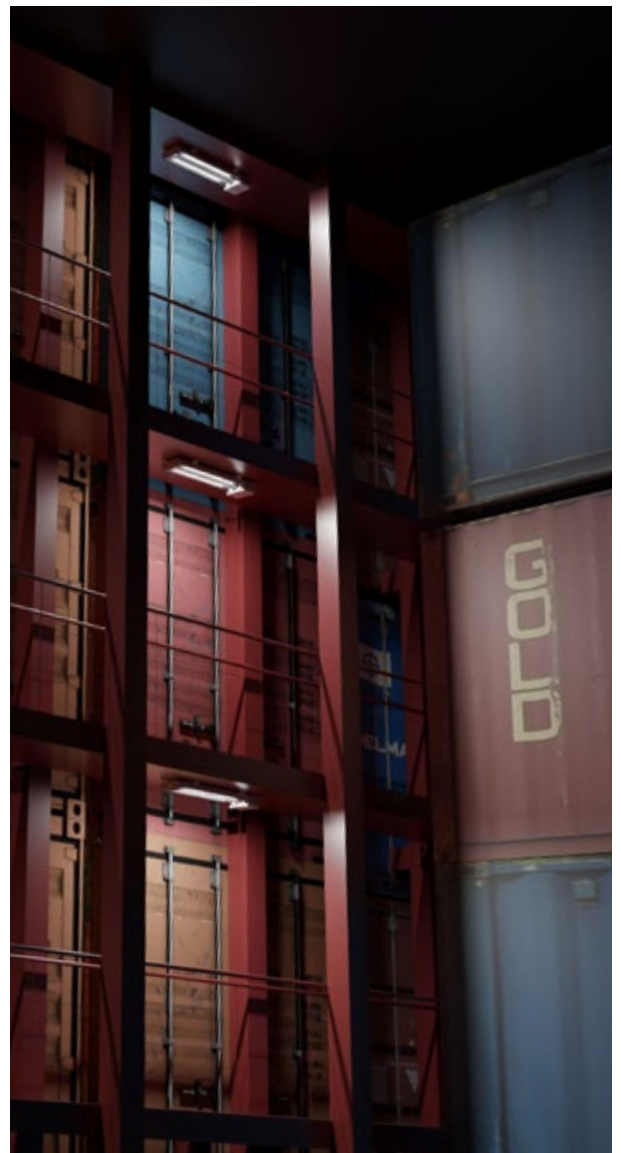
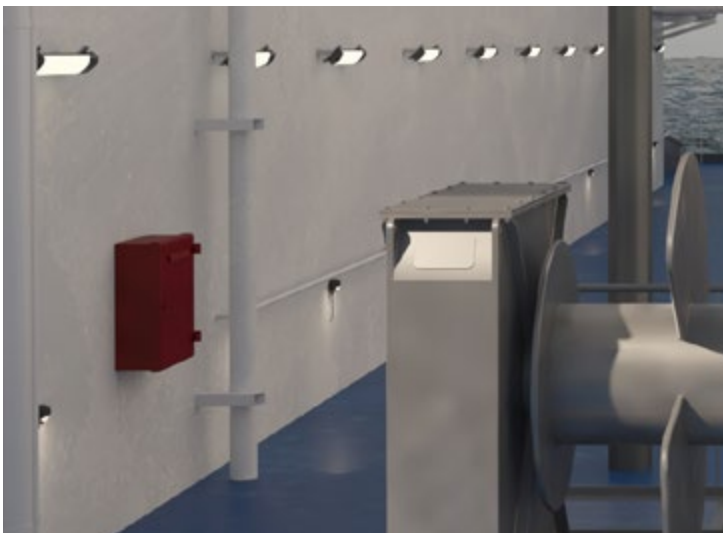


# Iluminação Marítima



Somos uma empresa familiar fundada em Hamburgo em 1919 e temos paixão por desenvolver materiais de instalação elétrica, produtos de iluminação marítima e sistemas de vigilância por vídeo CFTV que oferecem aos nossos clientes alta qualidade e facilidade de operação.

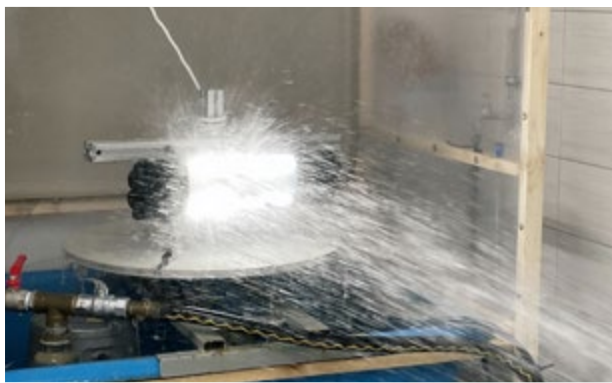
Nós, como fabricantes de materiais de instalação de navios, conhecemos o clima severo da costa. Essas condições extremas moldaram as demandas por nossos produtos por mais de 100 anos. O resultado é que tudo o que fabricamos é feito para os ambientes mais difíceis.

# Nossa herança. Seu benefício.

Para entregar as melhores soluções e a mais alta qualidade no prazo, nós mesmos controlamos todos os processos de toda a cadeia de suprimentos. Pesquisa e desenvolvimento, design, compras, produção, laboratório, marketing, vendas e logística, bem como serviço pós-venda – tudo está em nossas mãos e controlado por uma rigorosa gestão de qualidade.




Nossa máquina robótica de última geração ajuda a garantir que nossos módulos de iluminação sejam montados com precisão e exatidão todas as vezes.



O LED 4010 durante testes de classe de proteção IP.



Nossa bacia de imersão para verificar se nossos produtos garantem a especificação da classe de proteção IPX7.



# Iluminação que atende as suas demandas.

Quando se trata de iluminação marítima, nossos produtos vão esclarecer suas necessidades. Sejam holofotes que permanecem frios e navegam mais brilhantes, luminárias multifuncionais que facilitam sua vida cotidiana, iluminação desenvolvida para uso em áreas perigosas ou holofotes com precisão e potência – quando se trata de iluminação marítima, nossas soluções são versáteis. Ambas – acima e abaixo do convés.

## Luz LED multifuncionais

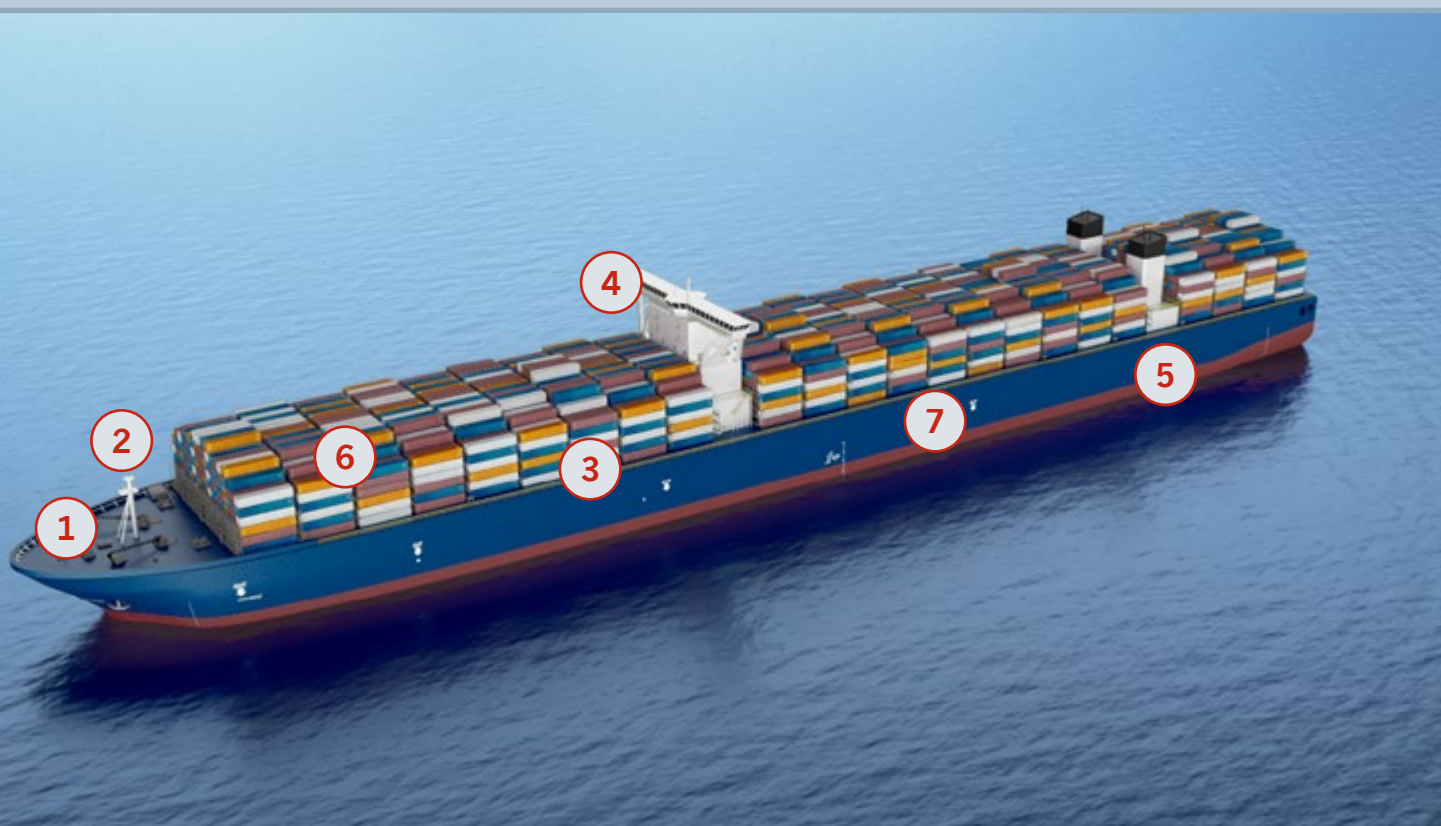
### Projetores LED

### Holofotes de busca

### Luzes LED à prova de explosão

# Fabricação de alta qualidade e onde ela se encaixa.

- 1 Área do guincho
- 2 Deck
- 3 Passagens laterais
- 6 Passarelas de amarração
- 7 Porões de carga



Explore nosso navio de iluminação marítima interativo:



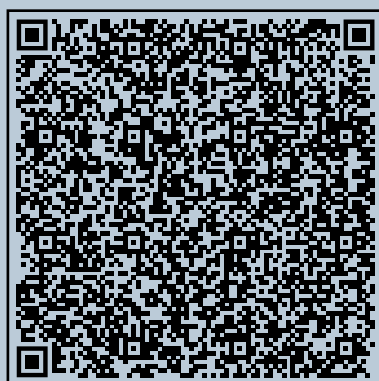
4 Área de pilotagem

5 Sala de máquinas

8 Área de Manifold, tubulação.



Explore nosso navio de iluminação marítima interativo:

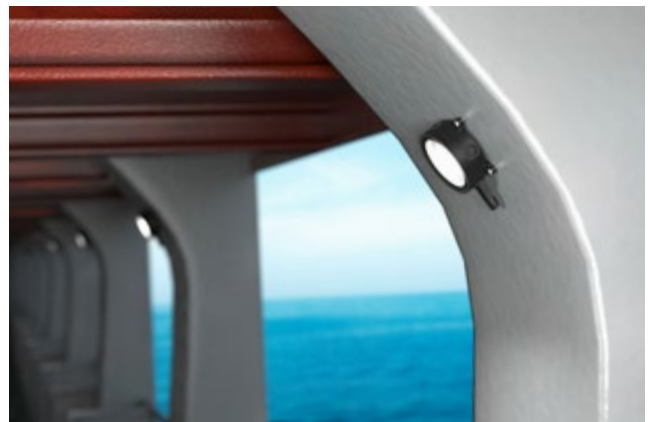


# Luminárias LED

Nossas luminárias multiuso oferecem a solução de iluminação perfeita em um ambiente marítimo. Graças à flexibilidade e robustez de tal luminária, ela pode ser usada para uma ampla gama de aplicações em diferentes ambientes, de espaços internos a áreas externas exigentes.



Luminária LED 4010: Fitas triplas de LED.



Luminária LED 2010: Design leve e circular.

## Luminária LED Multiuso 4010

A luminária LED de policarbonato 4010 é construída para ambientes extremos. Disponível com tiras de LED simples, duplas ou triplas, dando a você muitas opções de fluxo luminoso! Uma versão de 24 V/DC, bem como uma bateria de 3 horas, estão disponíveis em modelos curtos e longos, adicionando um nível extra de segurança e tranquilidade aos usuários.



LED 4010 1/2/3 x 16 W



LED 4010 1/2/3 x 8 W

Vida útil nominal: L70/B10 @Ta +45 °C

Tempo de vida do sistema: 100.000 h\*  
\*Exceto modelos curtos de LED único: Vida útil nominal L70/B10 @Ta +45 °C, vida útil do sistema 50.000 horas.



LED 4010 2 x 16 W  
com bateria para 3 horas



LED 4010 2 x 8 W  
com bateria para 3 horas

## Luminária LED Multiuso 4000

Uma solução de iluminação que representa dois fatores principais: fácil instalação e manutenção zero. Graças ao design modular, diferentes tubos podem ser combinados para criar soluções de iluminação individuais, exatamente como você precisa.



Vida útil nominal: L70/B50 @Ta +35 °C

Tempo de vida do sistema: 100,000 h



LED 4000 1 x 13 W, com caixa de junção COMBI® MARITIM



LED 4000 2 x 26 W, com cabos



LED 4000 1 x 13 W, with connection cable



LED 4000 2 x 13 W com conectores rápidos

## Luminária LED Multiuso 2010

O design leve e circular do nosso LED 2010 é particularmente adequado para instalação em áreas onde não há muito espaço, como áreas de escotilhas ou passagens. Disponível como versão multivoltagem 110 - 230 V CA ou como versão 24 V CC.



Vida útil nominal: L90/B10 @Ta +45 °C

Tempo de vida do sistema: 50,000 h



LED 2010 1 x 15 W, com um conector push-in externo



LED 2010 1 x 15 W, com conectores push-in externos de passagem.

## Luminária multiuso 2000

Nossa luminária comprovada 2000, que tem sido bem sucedida no mercado por décadas, impressiona com seu desempenho confiável em muitas opções de cores. Fácil de instalar sem nenhuma ferramenta e sua resistência à corrosão a torna longevidade. Disponível como flash eletrônico, lâmpada incandescente bem como lâmpada LED.



LED 2000 1 x 5 W, cor globo transparente



Opções de cores: vermelho, amarelo, transparente, verde, azul

# Luminária LED Multiuso COMBI® MARITIM 304 LED

O COMBI® MARITIM 304 LED é ideal para diversas aplicações em navios, como iluminação de portas, passagens e muito mais!



LED 304 1 x 2,5 W



Um VentGLAND M20 e um ESKV M20 estão incluídos.

Vida útil nominal: L90/B10 @Ta +45 °C

Tempo de vida do sistema: 30,000 h

## Sistema COMBI® MARITIM 304

O COMBI® MARITIM 304 LED faz parte do nosso novo sistema COMBI® MARITIM 304 – uma alternativa de plástico de alta qualidade e resistente à água do mar para o clássico latão marítimo HNA. É livre de chumbo e está disponível até mesmo na classe de proteção IP66/67. O sistema COMBI® MARITIM 304 consiste em uma caixa de junção, interruptor rotativo e luz LED. Fabricados em polipropileno e TPE em moldagem por injeção de duplo disparo em Kaltenkirchen. Graças ao uso desses materiais, as emissões prejudiciais ao clima são reduzidas em cerca de 90%.



Luz LED COMBI® MARITIM 304



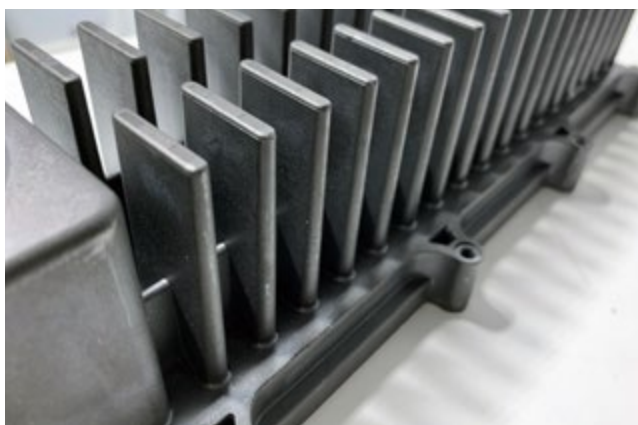
Caixa de junção COMBI® MARITIM 304



Interruptor rotativo COMBI® MARITIM 304

# Projetores LED

Nossos projetores de LED são ideais para o ambiente marítimo, pois não são apenas flexíveis e robustos, mas também podem suportar as duras condições do mar. Sua adaptabilidade permite que sejam usados em uma variedade de ambientes. Eles são uma parte essencial do equipamento marítimo, pois contribuem para a segurança e funcionalidade a bordo.



O projetor LED 5000 tem uma unidade de invólucro de plástico verdadeiramente única. Isso conduz o calor e garante que a unidade permaneça fria.



Projetor LED 5010 de alta saída de lúmen, nossa mais recente inovação em tecnologia de iluminação marítima.

## Projetores LED 5000

Este projetor é muito robusto e livre de corrosão devido à combinação de unidades de plástico e invólucro de aço inoxidável. Este design revolucionário das unidades de plástico conduz o calor, garantindo que as unidades permaneçam frias e assegura uma longa vida útil do projetor. Disponível em 3 tipos de feixe: largo, médio (opção padrão) e feixe estreito.



Vida útil nominal: L70/B10 @Ta +45 °C

Tempo de vida do sistema: 120,000 h



LED 5000 1 x 40 W



LED 5000 2 x 40 W



LED 5000 3 x 40 W



LED 5000 4 x 40 W

## Projetor LED 5010 com alto rendimento de lúmen

Este poderoso projetor LED foi construído especificamente para atender às rigorosas demandas de ambientes marítimos, garantindo que sua embarcação esteja equipada com a iluminação mais confiável e eficiente disponível. Disponível em 3 tipos de feixe: feixe largo, médio e estreito.



Vida útil nominal: L80/B10 @Ta +45° C

Tempo de vida do sistema: 100,000 h



LED 5010 1 x 220 W, branco. Também disponível em preto



LED 5010 2 x 220 W, branco. Também disponível em preto

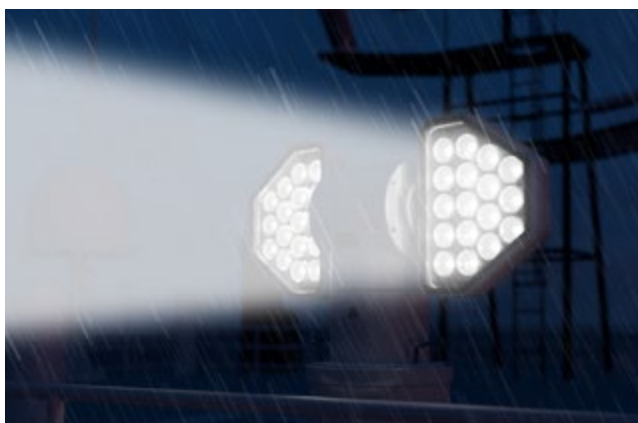
## Unidade de Lastro

O LED 5010 High Lumen Output vem com uma unidade de lastro com padrão DALI D4i, projetada para regular e otimizar o fornecimento de energia, garantindo desempenho estável e eficiente em todas as condições marítimas. Construída com materiais robustos para suportar ambientes adversos, a unidade de lastro aumenta a eficiência energética e a longevidade do sistema de iluminação. Ao mesmo tempo, oferece uma opção de manutenção segura e facilmente acessível.

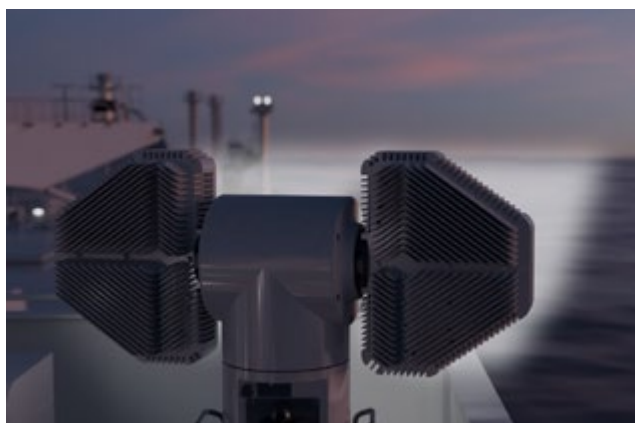


# Holofotes de Busca

Na indústria marítima , holofotes de busca são usados para navegação noturna , para operações de busca e salvamento , para segurança e comunicação voltadas para o futuro. Com nossos holofotes de busca WISKA , você está idealmente preparado para tais desafios.



Com sua alta saída de lúmen, o holofote de busca LED garante uma iluminação brilhante e clara.



As funções de reforço e varredura do holofote de busca LED aumentam ainda mais a visibilidade e a segurança durante operações críticas.

## Holofote de busca LED

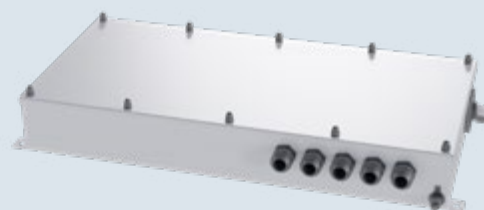
Este holofote de busca LED de última geração exemplifica nosso compromisso com alta qualidade, desempenho e durabilidade, atendendo à crescente demanda por soluções modernas de iluminação LED no setor marítimo.



SD-2x145, 2 x 100 W holofote,  
2 x 145 W holofote

## Unidade de Lastro (PSUD)

A unidade de lastro pode ser instalada dentro ou fora. Ela fornece funções como morse, dimming e troca de feixe.



## Unidade de controle remoto (RCU-E-D)

A nova unidade de controle remoto intuitiva permite que os operadores alternem perfeitamente entre os modos holofote e holofote e ativem recursos avançados, como as funções booster, scan e morse. Com a função home position, o holofote pode retornar automaticamente a uma posição predeterminada, garantindo prontidão ideal em todos os momentos. A capacidade de rotação infinita, controlada pela unidade pan/tilt, fornece flexibilidade e precisão incomparáveis no posicionamento do feixe. Além disso, a unidade de controle remoto pode ser configurada para atender aos requisitos específicos do usuário, oferecendo uma solução de iluminação personalizada para cada aplicação marítima.



## Holofotes de busca

Nossos holofotes de busca estão disponíveis em diferentes configurações para atender a várias aplicações e faixas de iluminação – para obter um holofote que se adapte às suas necessidades. Eles são adequados para todas as embarcações oceânicas e de navegação interior – exemplos típicos são embarcações mercantes, juntamente com Defesa, Vigilância Costeira, Busca e Resgate, Polícia, Alfândega e Combate a Incêndio. Os seguintes componentes estão disponíveis para atender a diferentes aplicações e faixas de iluminação.

### Tamanhos da caixa octogonal e lâmpadas

Tamanho	Lâmpadas
<ul style="list-style-type: none"><li>• 200 mm</li><li>• 300 mm</li><li>• 400 mm</li><li>• 450 mm</li></ul>	<ul style="list-style-type: none"><li>• Halôgenio (SW)</li><li>• Halogeneto metálico (SH)</li><li>• Xenon (SX)</li></ul>



### Montagem - Unidades de panorâmica/inclinação e dispositivos de controle



- D** montado no convés
- DP** montado no pedestal do convés
- C** controle da cabine
- CP** controle da cabine com pedestal
- RC** com unidade de panorâmica e inclinação (FL20/FL52) ou controle remoto



## Unidade de Lastro

Para lâmpadas de iodetos metálicos e xenônio, você precisará de uma fonte de alimentação.





## Holofote do Canal de Suez

Este holofote de busca pode ser usado em todas as embarcações, independentemente do tamanho do navio (abaixo e acima de 30.000 GT).



SKS 575 com unidade de lastro montada no lado direito como padrão.

## Day Signalling Searchlight

Sinalização segura: É isso que nossos holofotes de sinalização diurna HML-ISO representam. O invólucro ergonômico do nosso holofote de sinalização diurna HML-ISO permite uma operação simples e um manuseio conveniente.



HML ISO 30 W



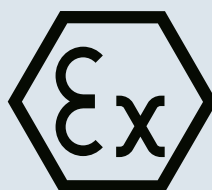
HML-ISO LED 15 W

# Luzes à prova de explosão

Nossas luminárias e projetores à prova de explosão são iluminação especialmente desenvolvida para uso em áreas onde há risco de explosão e onde materiais potencialmente explosivos podem estar presentes.



O projetor LED Ex-proof 5200 garante iluminação confiável em áreas perigosas da zona 2.



Segurança certificada: Nossas luzes LED à prova de explosão são certificadas de acordo com ATEX e IECEx e são adequadas para uso em áreas perigosas.

## Luminária LED Ex-proof multiuso 4201

Perfeito para as mais altas demandas: o Ex LED 4201 fornece uma solução robusta para os desafios extremos nas indústrias marítima e offshore. A certificação IECEx e ATEX o torna adequado para uso em áreas perigosas na **zona 1**.



Vida útil nominal: L70/B50 @Ta +35 °C

Tempo de vida do sistema: 100,000 h



Ex LED 4201 1 x 13 W



Ex LED 4201 2 x 13 W



Ex LED 4201 1 x 26 W



Ex LED 4201 2 x 26 W

## Projeto LED à prova de explosão 5200

O Projeto Ex LED 5200 tem todos os mesmos recursos do 5000 (página 11), mas também é aprovado para uso em áreas perigosas da zona 2 e certificado de acordo com IECEx, ATEX e UKEX.



Vida útil nominal: L70/B10 @Ta +45 °C

Tempo de vida do sistema: 120,000 h



Ex LED 5200 2 x 40 W



Ex LED 5200 3 x 40 W



Ex LED 5200 4 x 40 W

# Nossas indicações de vida útil do LED

Ao selecionar a iluminação LED correta, as especificações de vida útil são cruciais. No entanto, além de considerar a diminuição do fluxo luminoso dos chips de LED ao longo de um período de tempo, também é importante verificar a vida útil de todos os outros componentes relacionados à luminária.

## Dados importantes para o seu projeto de iluminação com nossos produtos LED

A **vida útil nominal** indica as condições sob as quais a vida útil especificada do sistema se aplica e se refere **principalmente aos chips de LED**.

**Lxx [%] / Byy [%] @Ta [°C]**

L valor = Ø Manutenção de lúmen do LED em % quando a vida útil é atingida

B valor = % do LED abaixo do valor L

Ta valor = Temperatura ambiente

A **vida útil do sistema** indica a **vida útil da luminária completa** (em horas) sob as condições mencionadas e também inclui todos os outros componentes da luminária.

**x.000 [h]**

O número de horas refere-se à luminária completa, incluindo um driver e todos os outros componentes sensíveis à temperatura.

Todos os fatores podem influenciar individualmente grandes mudanças na vida útil do LED. Para suas necessidades individuais no planejamento de iluminação, recomendamos sempre pedir esses dados-chave ao comparar diferentes luminárias. Dessa forma, você pode ter certeza de encontrar sua solução individual.



## Nossa dica

- Se nenhuma temperatura ambiente for fornecida para o tempo de vida útil declarado, ela sempre se refere a @Ta +25 °C.
- Se você encontrar apenas um valor sobre a vida útil do LED e nada mais, o seguinte sempre se aplica: L70/B50 bei @Ta +25 °C.

# MAIS WISKA!

Nossos produtos para a indústria marítima.

Caixas de tomadas para containers, sockets & CEE.



Entrada de cabos

Material de instalação



CFTV Vigilância por Vídeo




## Sobre a WISKA

Fundada em Hamburgo em 1919, somos hoje um dos principais fabricantes de equipamentos elétricos, produtos de iluminação e vigilância por vídeo CFTV para comércio elétrico, indústria e construção naval. Operamos nossas próprias instalações de pesquisa e desenvolvimento e plantas de produção ao lado de nossa sede na Alemanha. Nossa rede global de vendas de representantes e subsidiárias garante um atendimento rápido e pessoal ao cliente no local para você. A WISKA Group emprega hoje mais de 310 pessoas em todo o mundo.

Seu especialista para uma boa cooperação e produtos da melhor qualidade. Todos os produtos em [www.wiska.com.br](http://www.wiska.com.br)

### **WISKA do Brasil Eletrotécnica Ltda.**

Avenida Zélia de Lima Rosa nr. 1089 - Sala 6  
Portal Ville Gardenia  
Boituva - São Paulo - CEP 18552 - 320  
Phone: +55 15 3264 2277  
[vendas@wiska.com.br](mailto:vendas@wiska.com.br)  
[www.wiska.com.br](http://www.wiska.com.br)

© As marcas registradas da WISKA são protegidas por leis de marcas registradas em vários países  
 Este folheto foi impresso em papel 100% reciclado.